

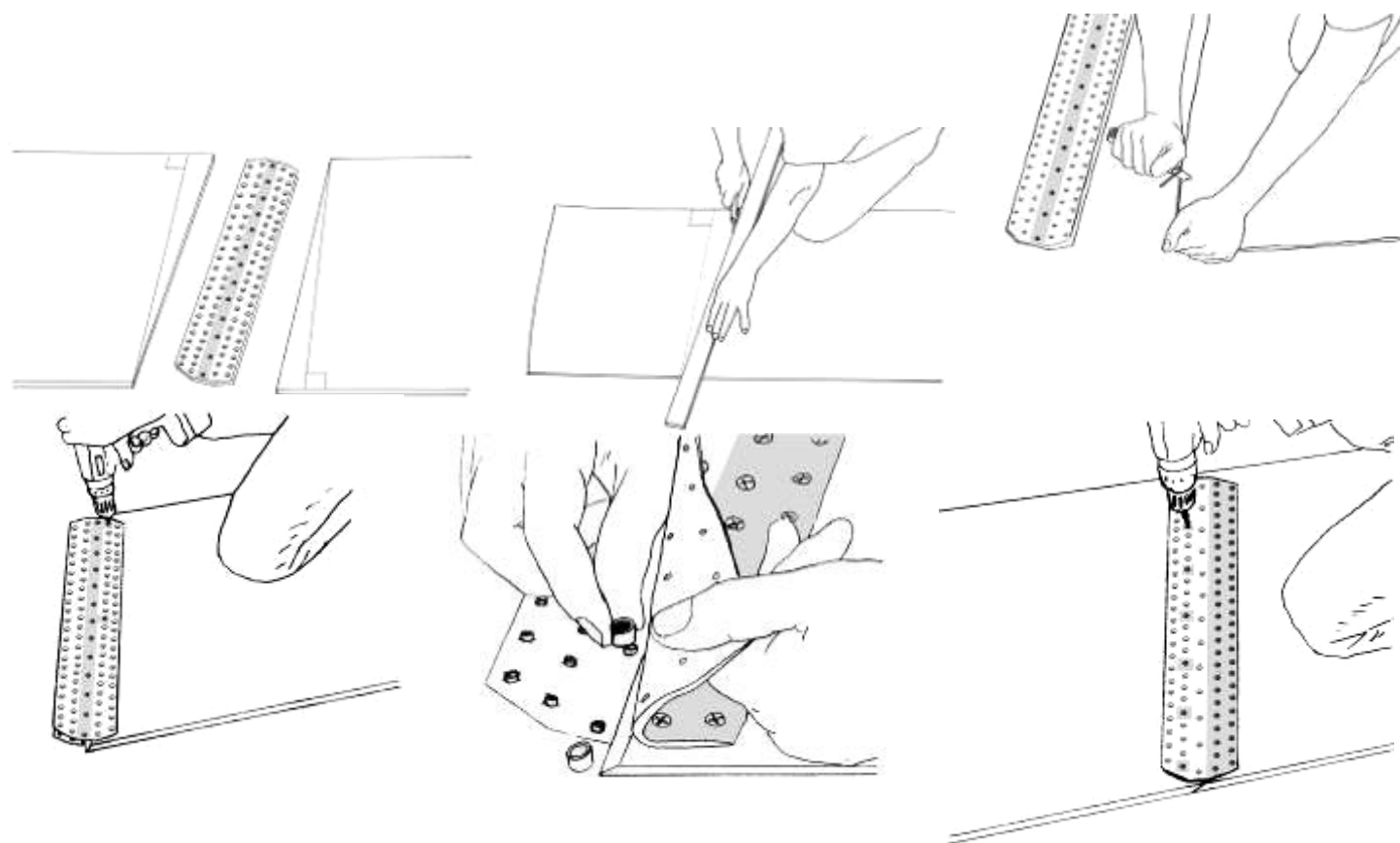


# ТК РЕЗИНОТЕХНИКА

АДРЕС: 143983, Московская область, г. Балашиха, микрорайон Керамик, ул. Керамическая 2А, офис 405.  
ТЕЛЕФОН: 8 (495) 664-29-70 МОБ: 8 (925) 514-71-25  
E-MAIL: [5147125@mail.ru](mailto:5147125@mail.ru) САЙТ: [www.tk-rezino tehnika.ru](http://www.tk-rezino tehnika.ru)  
ИНН: 5012089411 КПП: 501201001 ОГРН: 1155012003079

## КЛАССИФИКАЦИЯ РЕЗИНОВОГО ГИБКОГО СОЕДИНЕНИЯ КВМ

Тип соединения	Толщина ленты	Мах разрывное усилие н/мм	Диаметр барабана не менее	Ширина полосы мм.
КВМ – 3Б	5 - 8 мм	400	90 мм	125
КВМ – 3А	5 - 11 мм	600	125 мм	125
КВМ – 2	9 - 15 мм	800	250 мм	220
КВМ – 1	10 - 18 мм	1600	450 мм	220





# TK РЕЗИНОТЕХНИКА

АДРЕС: 143983, Московская область, г. Балашиха, микрорайон Керамик, ул. Керамическая 2А, офис 405.  
ТЕЛЕФОН: 8 (495) 664-29-70 МОБ: 8 (925) 514-71-25  
E-MAIL: [5147125@mail.ru](mailto:5147125@mail.ru) САЙТ: [www.tk-rezintehnika.ru](http://www.tk-rezintehnika.ru)  
ИНН: 5012089411 КПП: 501201001 ОГРН: 1155012003079



Пластина **КВМ** выпускается трёх основных видов:

1. **КВМ-1** – для стыковки и ремонта конвейерных лент с разрывным усилием до 1600 н/мм.
2. **КВМ-2** – для стыковки и ремонта конвейерных лент с разрывным усилием до 800 н/мм.
3. **КВМ-3А** – для стыковки и ремонта конвейерных лент с разрывным усилием до 600 н/мм.
4. **КВМ-3Б** – для стыковки и ремонта лёгких конвейерных лент с разрывным усилием до 400 н/мм.
5. Пластина **КВМ** может быть изготовлена в жаро/масло/морозостойком/пищевом исполнении.

Пластина **КВМ** позволяет обеспечить необходимую прочность и износостойкость стыкового соединения, при этом:

1. Не требует квалифицированных специалистов.
2. Устанавливается при любых погодных условиях.
3. Обеспечивает эластичность стыка, сравнимую с эластичностью самой ленты.
4. Позволяет исполнять стыковку под углом (аналогично горячему/холодному методу) - что обеспечивает щадящее прохождение ленты по барабанам и скребкам конвейера.
5. Получаемый стык беспросыпный, в отличие от других механических соединений.
6. Пластина может эффективно использоваться для ремонта любых порезов, пробоев конвейерной ленты, в т.ч. разрывов больших длин.
7. Позволяет эффективно стыковать шевронные конвейерные ленты любого типа и ширины, в т.ч. двухкордовые, на слабых кордах (EP 215-230).
8. Может использоваться при малых диаметрах барабанов. Благодаря эластичности не причиняет вреда роликам, скребкам, барабанам конвейеров.
9. Пластина режется точно в размер стыкуемой/ремонтируемой конвейерной ленты.